

令和3年05月17日

# 【一部商品販売休止・代替え商品発売についてのご案内】

株式会社AG JAPAN (BL Lashes)

■ 販売休止商品【現在欠品サイズ】のご案内

カテゴリー	AG JAPAN商品コード	JANコード	販売休止商品	代替え商品提案
スーパーフラット	307C2010	8809566012531	[BL] Super Flat Lash C-Curl*0.20*10mm [12Line]	#(シャープ)フラットラッシュ
スーパーフラット	307C2011	8809566012548	[BL] Super Flat Lash C-Curl*0.20*11mm [12Line]	
スーパーフラット	307C2099	8809566016638	[BL] Super Flat Lash Mix C-Curl*0.20*8~13mm [12Line]	
スーパーフラット	308D2011	8809566012685	[BL] Super Flat Lash D-Curl*0.20*11mm [12Line]	
スーパーフラット	308D2012	8809566012692	[BL] Super Flat Lash D-Curl*0.20*12mm [12Line]	
スーパーフラット	308D2099	8809566016652	[BL] Super Flat Lash Mix D-Curl*0.20*8~13mm [12Line]	
5D ラッシュ	207C0712	8809566010711	[BL]-[SJ] 5D Lash / C-Curl *0.07*12mm	GLAM 5D LASH
5D ラッシュ	207C0713	8809566010728	[BL]-[SJ] 5D Lash / C-Curl *0.07*13mm	
Wラッシュ	203C0711	8809566010339	[BL]-[SJ] W Lash C-Curl *0.07*11mm [12Line]	GLAM W LASH
Wラッシュ	203C0712	8809566010346	[BL]-[SJ] W Lash C-Curl *0.07*12mm [12Line]	
Wラッシュ	203C0713	8809566010353	[BL]-[SJ] W Lash C-Curl *0.07*13mm [12Line]	
Wラッシュ	201J0710	8809566010483	[BL]-[SJ] W Lash J-Curl *0.07*10mm [12Line]	
Wラッシュ	201J0711	8809566010490	[BL]-[SJ] W Lash J-Curl *0.07*11mm [12Line]	

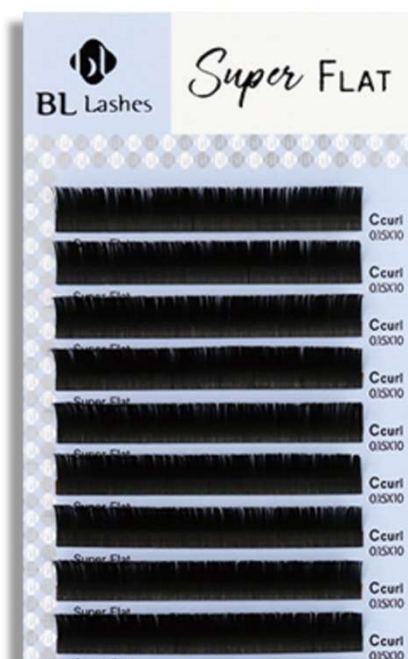
# 1. 販売休止対象商品【スーパーフラットラッシュ】0.2mm太さ Cカール

## スーパーフラットラッシュ

¥2,900 + 消費税

加算ポイント：29pt

商品コード：305J1508 ~ 308D2014



カールの種類を選択して下さい。

Cカール ▾

		SF×長さ						
		Cカール× 8mm	Cカール× 9mm	Cカール× 10mm	Cカール× 11mm	Cカール× 12mm	Cカール× 13mm	Cカール× 14mm
太さ	0.15mm	0 ▾ 個	0 ▾ 個	再入荷 待機	0 ▾ 個	0 ▾ 個	0 ▾ 個	0 ▾ 個
	0.2mm	0 ▾ 個	0 ▾ 個	販売 休止	販売 休止	0 ▾ 個	0 ▾ 個	0 ▾ 個

- ※ Super Flat Lash 0.20太さ：販売休止 ※ 在庫あるサイズは在庫限り。
- ※ 0.15太さは再入荷あり(入荷時期未定)

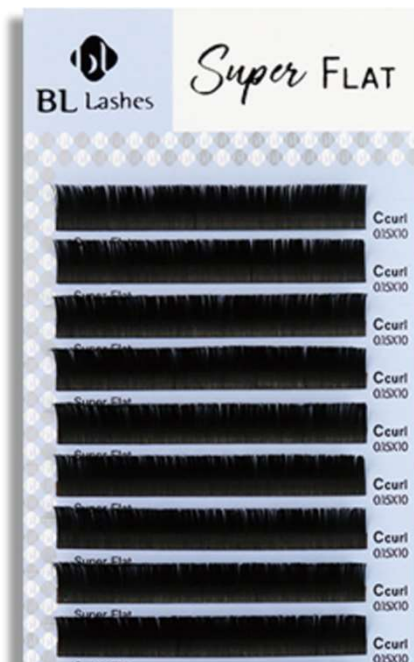
## 2. 販売休止対象商品【スーパーフラットラッシュ】0.2mm太さ Dカール

### スーパーフラットラッシュ

¥ 2,900 + 消費税

加算ポイント：29pt

商品コード：305J1508～308D2014



カールの種類を選択して下さい。

Dカール ▾

		SF×長さ						
		Dカール× 8mm	Dカール× 9mm	Dカール× 10mm	Dカール× 11mm	Dカール× 12mm	Dカール× 13mm	Dカール× 14mm
太さ	0.15mm	0 ▾ 個	0 ▾ 個	0 ▾ 個	0 ▾ 個	0 ▾ 個	0 ▾ 個	0 ▾ 個
	0.2mm	0 ▾ 個	0 ▾ 個	0 ▾ 個	販売 休止	販売 休止	0 ▾ 個	0 ▾ 個

- ※ Super Flat Lash 0.20太さ：販売休止 ※ 在庫あるサイズは在庫限り。
- ※ 0.15太さは再入荷あり(入荷時期未定)

### 3. 販売休止対象商品【スーパーフラットラッシュ】0.2mm太さ MIX

【スーパーフラット】 長さミックス8~13mm

長さ  
MIX

J B  
C D



SUPER FLAT  
配置(12列)

8mm × 1列

9mm × 2列

10mm × 2列

¥3,200 + 消費税

加算ポイント：32pt

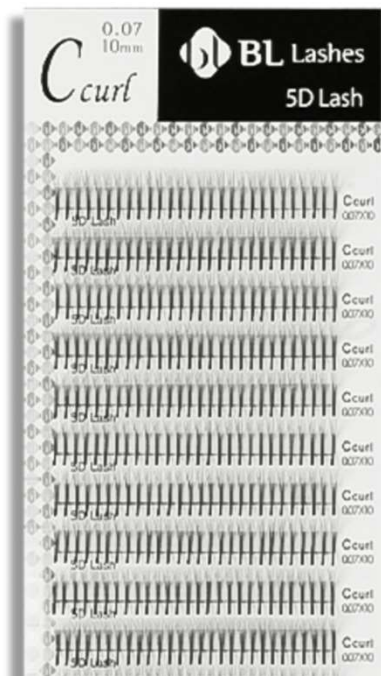
商品コード：305J1599 ~ 308D2099

		カール			
		Jカール	Bカール	Cカール	Dカール
太さ	0.15mm	0 ↓ 個	0 ↓ 個	0 ↓ 個	0 ↓ 個
	0.2mm	0 ↓ 個	0 ↓ 個	販売 休止	販売 休止

※ Super Flat Lash 0.20太さ：販売休止 ※ 在庫あるサイズは在庫限り。  
 ※ 0.15太さは再入荷あり(入荷時期未定)

## 4. 販売休止対象商品【5Dラッシュ】

### 5Dラッシュ



¥ 3,260 + 消費税

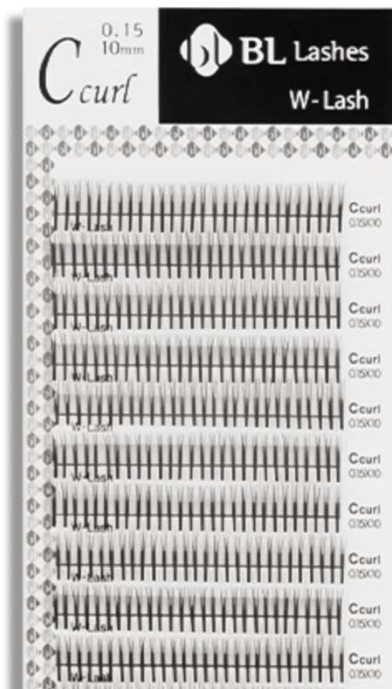
加算ポイント：33pt

商品コード：205J0708 ~ 208D0714

		長さ						
		8mm	9mm	10mm	11mm	12mm	13mm	14mm
カール	Jカール	0 ↓ 個	0 ↓ 個	0 ↓ 個	0 ↓ 個	0 ↓ 個	0 ↓ 個	0 ↓ 個
	Bカール	0 ↓ 個	0 ↓ 個	0 ↓ 個	0 ↓ 個	0 ↓ 個	0 ↓ 個	0 ↓ 個
	Cカール	0 ↓ 個	0 ↓ 個	0 ↓ 個	0 ↓ 個	販売 休止	販売 休止	0 ↓ 個
	Dカール	0 ↓ 個	0 ↓ 個	0 ↓ 個	0 ↓ 個	0 ↓ 個	0 ↓ 個	0 ↓ 個

※ 在庫あるサイズは在庫限り。

## 5. 販売休止対象商品【Wラッシュ】



### Wラッシュ

¥3,260 + 消費税

加算ポイント：33pt

商品コード：201J0708 ~ 204D0714

		長さ						
		8mm	9mm	10mm	11mm	12mm	13mm	14mm
カール	Jカール	0 ↓ 個	0 ↓ 個	品切れ	品切れ	0 ↓ 個	0 ↓ 個	0 ↓ 個
	Bカール	0 ↓ 個	0 ↓ 個	0 ↓ 個	0 ↓ 個	0 ↓ 個	0 ↓ 個	0 ↓ 個
	Cカール	0 ↓ 個	0 ↓ 個	0 ↓ 個	販売 休止	販売 休止	販売 休止	0 ↓ 個
	Dカール	0 ↓ 個	0 ↓ 個	0 ↓ 個	0 ↓ 個	0 ↓ 個	0 ↓ 個	0 ↓ 個

※ 在庫あるサイズは在庫限り。

◆スーパーフラットラッシュ代替え商品 ➡ #フラットラッシュ(シャープフラットラッシュ) ■5/25(火)発売■



# あがる、そしてキープする。

#フラットラッシュ(シャープフラットラッシュ)

■「施術」にフォーカス

・施術時のロス率を下げ、施術効率アップ

新人さんから熟練者まで幅広く扱える

一定した品質で毛のちぢれや施術時のツイザー掴みによる折れなどを改善

■カールキープ力

・優れた弾性により、施術後にもキレイなカールをそのままキープ。最後まで変わらない、上りまつ毛を楽しんで頂けます。

■シャープな目元

・目元をもっとくっきりとさせ、シャープな印象を。



◆スーパーフラットラッシュ代替え商品 ➡ #フラットラッシュ(シャープフラットラッシュ) ■5/25(火)発売■

■展開

商品名	商品コード	JANコード
[BL] # (Sharp) Flat Lash C-Curl*0.20*08mm [12Line]	313C0208	8809566019394
[BL] # (Sharp) Flat Lash C-Curl*0.20*09mm [12Line]	313C0209	8809566019400
[BL] # (Sharp) Flat Lash C-Curl*0.20*10mm [12Line]	313C0210	8809566019417
[BL] # (Sharp) Flat Lash C-Curl*0.20*11mm [12Line]	313C0211	8809566019424
[BL] # (Sharp) Flat Lash C-Curl*0.20*12mm [12Line]	313C0212	8809566019431
[BL] # (Sharp) Flat Lash D-Curl*0.20*09mm [12Line]	314D0209	8809566019462
[BL] # (Sharp) Flat Lash D-Curl*0.20*10mm [12Line]	314D0210	8809566019479
[BL] # (Sharp) Flat Lash D-Curl*0.20*11mm [12Line]	314D0211	8809566019486
[BL] # (Sharp) Flat Lash D-Curl*0.20*12mm [12Line]	314D0212	8809566019493
[BL] # (Sharp) Flat Lash D-Curl*0.20*13mm [12Line]	314D0213	8809566019509

※上記は<緊急発売分>についてのサイズ展開となります。  
正式発売分はJカール及び長さミックスを追加発売予定です。

■価格【サロン定価】

2,080円(税込2,288円)

※緊急発売分(5月25日)少しでも迅速に販売できるように、既存商品の台紙を改造・製造しております。

導入ご検討価格として、正式発売分(6月末予定)より20%オフ価格です。

※正式発売分については、台紙のデザイン変更、サロン定価2,600円(税込2,860円)でのご案内を再度致します。

◆5Dラッシュ代替商品 → GLAM 5Dラッシュ ■5/20(木)発売■



# GLAM 5D LASH BY BL LASHES

自然に広がるファントップ、  
ファンベースはしっかりとしたアイライン効果



## サロンメニュー導入のメリット

- 予め作られたファン (Pre-made) で施術することで、簡単にキレイなボリュームラッシュをスピーディーに。
- 1by1の技術があればすぐにサロンメニューに取り入れることができます。
- BL Lashes独自の技術で作られた、一定したファンの形やカールキープ力でアイビューティスペシャリストのサロンワークをスムーズに。



施術前



施術後

◆5Dラッシュ代替商品 → GLAM 5Dラッシュ ■5/20(木)発売■

アイライン効果

ふわっと広がるボリューム感

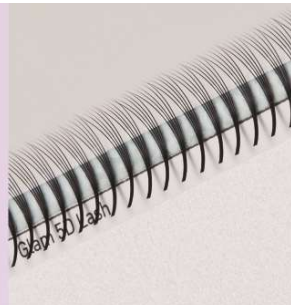
5本のアイラッシュを束ねた、  
長めのファンベースでアイライン効果を。  
自然に広がるセミワイドファントップは  
立体感のある目元を演出します。



BL Lashesの技術力でできること

独自のヒーティング製法により、  
時間が経ってもキレイなカールをキープします。  
ナチュラルなツヤ感のあるディーブブラックカラー。  
ファンベースの根本を改善\*し、  
ファンをとる時の形崩れを予防。  
より快適なサロンワークをサポートします。

\*従来自社製品との比べ



GLAM 5D  
ラッシュ

12列 (240ファン)  
太さ : 0.07



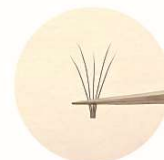
BL Lashes  
ボリュームラッシュ比較表  
(5本タイプ)



5D Lash



Glam 5D Lash



Volume 5D Lash

商品仕様

■1本の太さ0.07mmの極細アイラッシュを5本束ねて一つのファンを作りました。

■1ケース：240ファン (12列)

■韓国製プレミアムPBT素材採用

単一タイプ **¥2,320** (税込み ¥2,552)

Cカール	長さ	8mm	9mm	10mm	11mm	12mm	13mm	14mm
			2G53C0708	2G53C0709	2G53C0710	2G53C0711	2G53C0712	2G53C0713

Dカール	長さ	8mm	9mm	10mm	11mm	12mm	13mm	14mm
			2G54D0708	2G54D0709	2G54D0710	2G54D0711	2G54D0712	2G54D0713

MIXタイプ **¥2,550** (税込み ¥2,805) 長さ : 8mm~14mm

MIX1ケース(12列)配列 8/9/10\*各2列/11\*3列/12\*2列/13 \*2列/14

Cカール	2G53C0799	Dカール	2G54D0799
------	-----------	------	-----------

※Jカールは日本国内のみ展開のため、特注生産中。6月末以降入荷予定。

◆Wラッシュ代替商品 → GLAM Wラッシュ ■現在販売中■



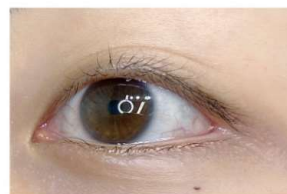
# GLAM W LASH BY BL LASHES

自然に広がるファントップ、  
ファンベースはしっかりとしたアイライン効果



## サロンメニュー導入のメリット

- 予め作られたファン (Pre-made) で施術することで、簡単にキレイなボリュームラッシュをスピーディーに。
- 1by1の技術があればすぐにサロンメニューに取り入れることができます。
- BL Lashes独自の技術で作られた、一定したファンの形やカーブキープ力でアイビューティスペシャリストのサロンワークをスムーズに。



施術前



施術後

## ◆Wラッシュ代替商品 → GLAM Wラッシュ ■現在販売中■

### アイライン効果

### ふわっと広がるボリューム感

3本のアイラッシュを束ねた、  
長めのファンベースでアイライン効果を。  
自然に広がるセミワイドファントップは  
立体感のある目元を演出します。



### BL Lashesの技術力でできること

独自のヒーティング製法により、  
時間が経ってもキレイなカールをキープします。  
ナチュラルなツヤ感のあるディープブラックカラー。  
ファンベースの根本を改善\*し、  
ファンをとる時の形崩れを予防。  
より快適なサロンワークをサポートします。

\*従来自社製品との比べ



### 商品仕様

- 1本の太さ0.07mmの極細アイラッシュを  
3本束ねて一つのファンを作りました。
- 1ケース：240ファン（12列）
- 韓国製プレミアムPBT素材採用

### BL Lashes ボリュームラッシュ比較表 (3本タイプ)



W Lash



Glam W Lash



Volume 3D Lash



### GLAM W ラッシュ

12列 (240ファン)  
太さ：0.07

単一タイプ **¥2,100** (税込み ¥2,310)

Jカール	長さ	8mm	9mm	10mm	11mm	12mm	13mm	14mm
			2G31J0708	2G31J0709	2G31J0710	2G31J0711	2G31J0712	2G31J0713

Cカール	長さ	8mm	9mm	10mm	11mm	12mm	13mm	14mm
			2G33C0708	2G33C0709	2G33C0710	2G33C0711	2G33C0712	2G33C0713

Dカール	長さ	8mm	9mm	10mm	11mm	12mm	13mm	14mm
			2G34D0708	2G34D0709	2G34D0710	2G34D0711	2G34D0712	2G34D0713

MIXタイプ **¥2,310** (税込み ¥2,541) 長さ：8mm～14mm

MIX1ケース(12列)配列 8/9/10\*各2列/11\*3列/12\*2列/13 \*2列/14

Jカール	2G31J0799	Cカール	2G33C0799	Dカール	2G34D0799
------	-----------	------	-----------	------	-----------